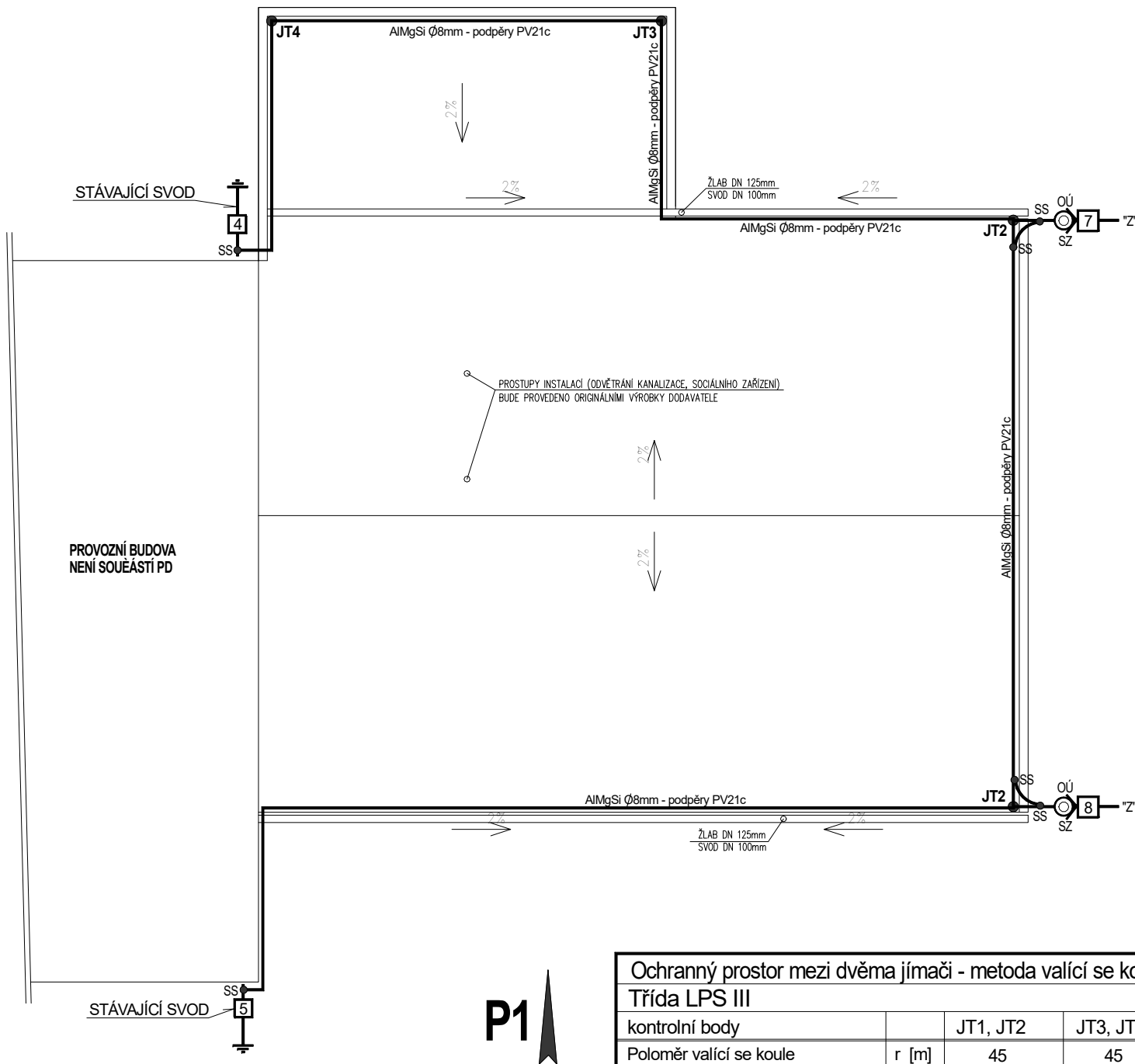


STŘECHA



POZNÁMKA :

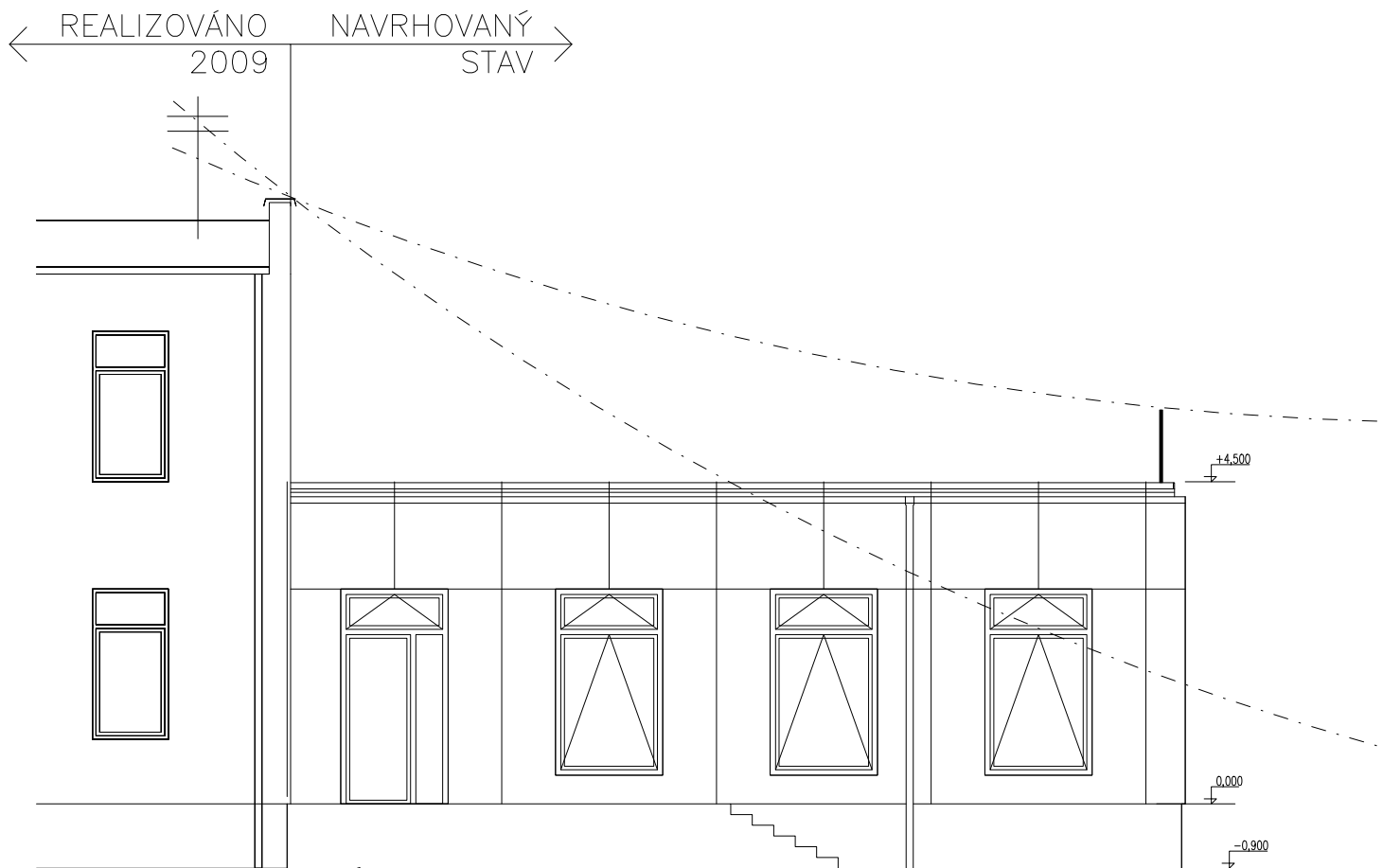
- systém ochrany před bleskem LPS III
- metoda ochrany - valící se koule, ochranný úhel
- novou soustavu spojit na střeše i v zemi se soustavou stávající
- vodič AlSiMg uložený na střeše v podpěrách pro ploché střechy PV 21c
- jímací tyče uloženy do betonových držáků PB9
- sváry v zemi natřeny asfaltovým lakem, obaleny jutou a zality asfaltem
- přechody svodů u země izolovat ve smyslu ČSN 33 2000 5 54 ed.2
- v bodech "Z" spojit se zemnicem
- svody 7 a 8 označit pořadovým číslem a symbolem napojení

- Hodnota obvodového uzemnění : max 10 Ω

P1

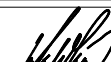
Ochranný prostor mezi dvěma jímači - metoda valící se koule			
Třída LPS III			
kontrolní body		JT1, JT2	JT3, JT4
Poloměr valící se koule	r [m]	45	45
Vzdálenost mezi jímači	d [m]	10,5	7,0
Průvės valící se koule mezi jímači	p [m]	0,3	0,14
Použitá tyč	h _t [m]	1,0	1,0
Výška pod průvěsem	h _t [m]	0,7	0,86
<div>Poloměr valící se koule LPS III : r = 45m</div> <div>Vzdálenost mezi jímači : d = 15,0m</div> <div>Průvės valící se koule mezi jímači : p = 0,62m</div> <div>Minimální výška ochr.prostoru pod průvěsem : h = 0,88m</div> <div>Použitá tyč JP15 : h_t = 1,5m</div> <div></div>			

POHLED P1



LEGENDA

- | | |
|---------|------------------------------|
| JT1-JT4 | jímací tyč délka 1m |
| SZ | svorka zkušební |
| SS | svorka spojovací |
| OÚ | ochranný úhelník |
| OPK | ochrana proti korozi |
| "a" | svár délka 80mm oboustranný |
| "b" | svár délka 100mm oboustranný |

Projektant		<div>Ing Karel Klika</div> <div>autorizovaný inženýr pro techniku prostředí stavby specializace elektroinženýrské zařízení</div> <div>695 04 Hodonín, 12 dubna 35 IČO 12211907</div>	
Ing Karel Klika			
Akce:	STAVEBNÍ ÚPRAVA AREÁL ZKUŠEBNÍ STANICE ÚKZÚZ V LEDNICI	Formát	2xA4
Objekt :	SO 02 ZKUŠEBNÍ STANICE ELEKTROČÁST	Datum	8/2017
Název:	OCHRANA PŘED BLESKEM (LPS)	Arch. číslo	
		Měřítko	1 : 100
		Číslo výkresu:	4